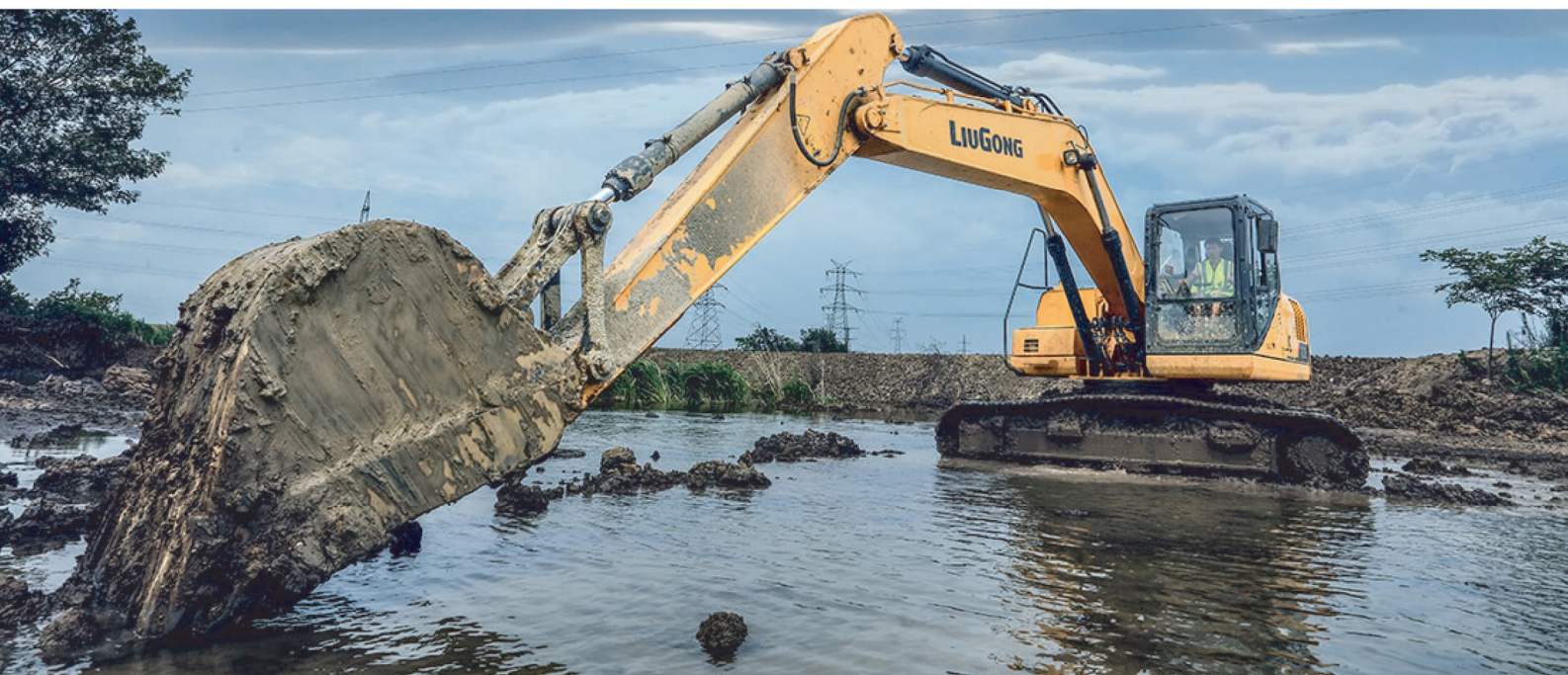




MÁY XÚC ĐÀO CLG920E

Tự trọng: 21,500 Kg
Công suất động cơ: 112Kw
Dung tích gầu tiêu chuẩn: 0,9 m³





MÔ TẢ	ĐƠN VỊ	CLG920E
Tự trọng	Kg	21500
Dung tích gầu tiêu chuẩn	m ³	0.9
Kích thước		
Bề rộng rải xích	mm	600
Chiều dài rải xích	mm	3370
Chiều cao đào lớn nhất	mm	9945
Chiều sâu đào lớn nhất		6562
Tầm với đào lớn nhất		9685
KT tổng thể (DxRxH)	mm	9540x2740x3040
Động cơ		
Cummins		
Model		B5.9
Tiêu chuẩn khí thải		Tier 2
Công suất/ Vòng quay	Kw/rpm	112/1950
Dung tích xy lanh	L	5.9
Momen xoắn lớn nhất	N.m/rpm	614/1500
Hệ thống thủy lực		
Bơm chính		Bơm Piston kép
Lưu lượng	L/phút	2x224
Áp lực bơm	MPa	34.3
Bơm điều khiển		Bơm Bánh răng
Lưu lượng	L/phút	19
Áp lực bơm	MPa	3.8
Thông số làm việc		
Lực gầu đào lớn nhất	kN	152.5
Lực đào tay gầu lớn nhất	kN	105
Lực kéo lớn nhất	kN	220
Tốc độ di chuyển	Km/h	5.7
Tốc độ quay toa	Vòng/phút	12.5
Cabin		Cabin tiêu chuẩn (option chống lật), chống ồn, chống bụi, có điều hòa.

Địa chỉ: tầng 5, tháp Tây, tòa nhà Hancorp Plaza, số 72 Trần Đăng Ninh, Dịch Vọng, Cầu Giấy, Hà Nội

Hotline: 0902 588 885 - **Phụ Tùng:** 0906 81 81 85 - **Dịch vụ và Bảo Hành:** 18006990

Email: mayxaydung@hai.au.vn **Website:** mayxaydunghai.au.vn